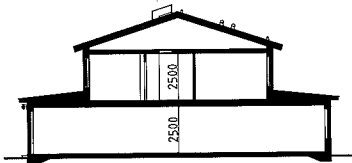
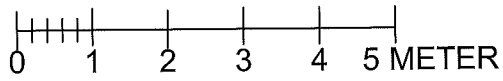


# SILVA

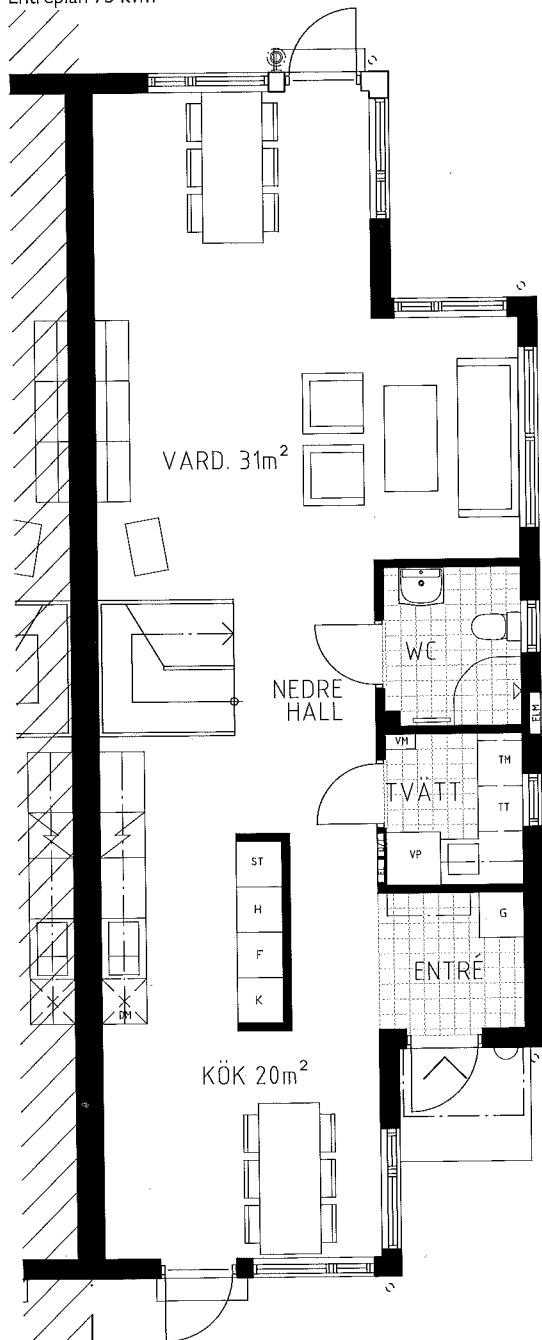
4 rok, 127 kvm

Parhus, fasad i puts eller trä.

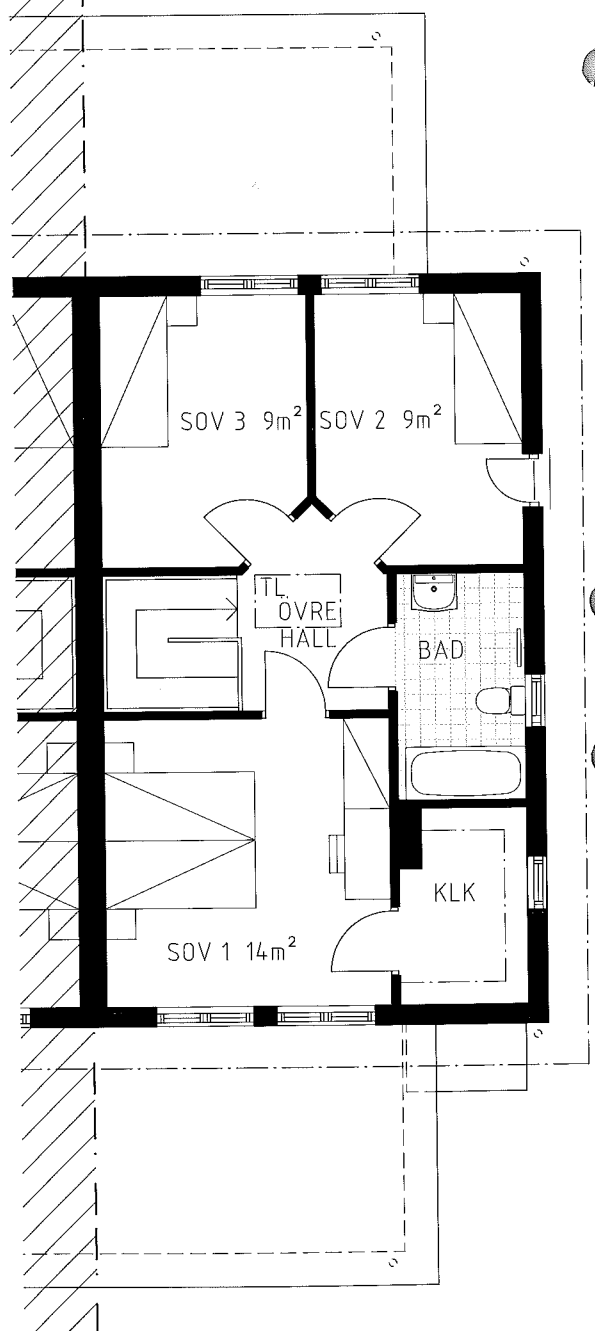


Skala 1:400

Entréplan 75 kvm



Övre plan 52 kvm



# BYGGNADSBESKRIVNING

## HUS

### GRUNDLÄGGNING

Armerad betongplatta med underliggande isolering.

### YTTERVÄGGAR

Regelstomme med isolering och träpanel alternativt puts.

### INNERVÄGGAR

Gipsskivor på stomme av trä och stålreglar.

### MELLANBJÄLKLAG

Golvspånskivor på trästomme, stegljudsisolering, gipsplank på glespanel.

### VINDSBJÄLKLAG

Takstolar av trä, mineralullsisolering, gipsplank på glespanel.

### YTTERTAK

Betongtakpannor, strö- och bärläkt, underlagspapp och råspont. Vissa takdelar belagda med plåt. Takavvattning med hängrännor och stuprör av ytbehandlad plåt.

### YTTERDÖRRAR

Målade, med ASSA 2000 cylinderlås.

### FÖNSTER OCH FÖNSTERDÖRRAR

Fabriksmålade fönster och fönsterdörrar. Fasta och öppningsbara fönster och fönsterdörrar med 3-glas isolerruta. Fönsterdörrar på bottenvåning förses med cylinderlås.

### INVÄNDIG TRAPPA

Trä.

### UPPVÄRMNING

Frånluftsvärmepump med elpanna, varmvattenberedare och ventilationsfläkt där värmeåtervinningen värmer tappvarmvattnet och bidrar till uppvärmningen av varmvattnet. Vattenradiatorer värmer rummen. Elektrisk komfortgolvvärme i badrum och wc/dusch.

### SANITET

Synlig rörförläggning i badrum och wc/dusch.

### VENTILATION

Frånluftsvärmepumpen evakuerar luft från våtrum, kök och klädkammare. Tilluft genom ytterväggsventiler bakom radiatorerna. Separat imkanal från spisfläkten.

## VATTEN

Enskild mätning i varje hus.

## EL

Jordade och petskyddade vägguttag. Gruppcentral med automatsäkring och jordfelsbrytare. Utvändiga belysningsarmatur vid entré och uteplats samt vägguttag vid uteplats. Invändiga armaturer i våtutrymmen, klädkammare, under väggskåp samt förråd. Lamputtag i övriga rum. Elmätare i fasadskåp.

## TV/TELE/DATA

Uttag för tv/tele/data i kök, vardagsrum, möblerbar hall och samtliga sovrum.

## FÖRRÅD

### GRUNDLÄGGNING

Betongplatta.

### YTTERVÄGGAR

Regelstomme med träpanel.

### YTTERTAK

Takstolar av trä.

Taktäckning av korrugerad plåt på fristående förråd.

Betongtakpannor, strö- och bärläkt, underlagspapp och råspont på motbyggda förråd.

Takavvattning med hängrännor och stuprör av ytbehandlad plåt.

## ÖVRIGT

Vägguttag och armatur.

# TOMTBESKRIVNING

## JORDYTOR

Häckplantering mot gata.

Jordytor för egen plantering.

Sådda gräspartier omgärdar villan.

## KÖR- OCH GÅNGYTOR SAMT UTEPLATS

Stenmjöl.