

Produktionsplanering Betong (Projekt 12799)

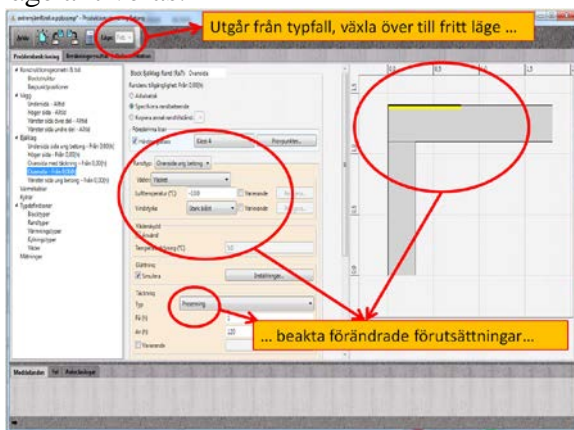
Projektledare: Ted Rapp, Sveriges Byggingustrier (foto)

Branschgemensamt prognosverktyg för bedömning av temperatur och hållfasthet i betongkonstruktioner

Nytt modulbaserat prognosverktyg för branschens aktörer! Det nya verktyget har utvecklats från det gamla programmet Hett97 och har många nya funktioner för hjälp och stöd till platschefens planering av sina gjutningar men även betongtillverkare och projekterade och föreskrivande konsulter. I framtiden skall flera moduler som berör planering av betonggjutningar, som exempelvis uttorkning av betong, vara möjliga att koppla till prognosverktyget.

Vad innehåller Produktionsplanering Betong

I dagsläget innehåller beräkningsverktyg för simulering av ett stort antal typfall av olika tvärsnitt av konstruktioner, vilket kan kompletteras i framtiden. Om användaren anser att typfallet inte stämmer överens med den aktuella konstruktionen kan ett fritt och mer avancerat läge aktiveras.



I programpaketet följer en modul för utvärdering materialparametrar som temperatur- och hållfasthetsutvecklingen för en provad betongmix. Genom egenskapsprovningen kan entreprenören tillvarata och möjliggöra en förbättrad kvalitet, bättre utnyttjad byggtid, sänkta kostnader och förbättra ekonomin i samband med betonggjutningar genom att egenskapsprovning av aktuell betongmix. Betongleverantören kan lättare ge instruktioner till en entreprenör hur den aktuella betongmixen bör hanteras för optimalt gjutresultat.

Tryckhållfasthet och mognadsgrad...

- Vattenlagrade provkroppar vid exempelvis 5°C, 20°C, 35°C och 50°C.
- Logga och registrera lagringstemperaturen i betongen (= härdningstemperatur)
- Provning av tryckhållfasthet från ca 8 timmar efter gjutning till 28 dygn.

➔ Mognadsfunktion

Utvärderade materialparametrar ...

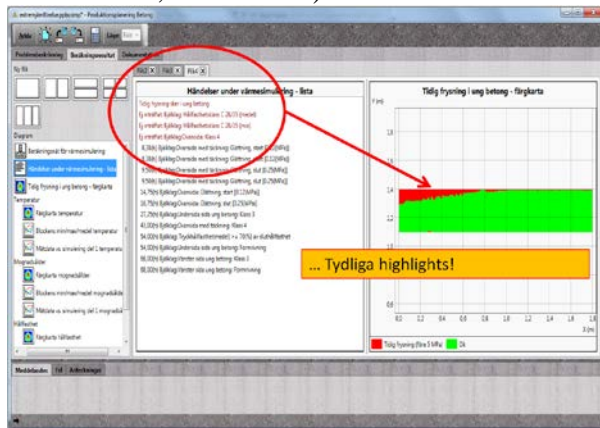
Exportera materialdata till din egen materialdatabas.

Nu kan du bedöma och **Produktionsplanera Din Betong** i alla väder och för alla möjliga konstruktioner!

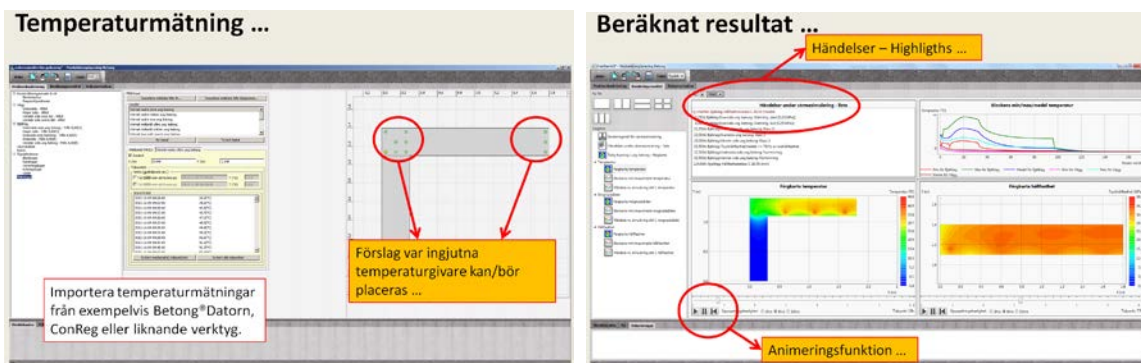
Vad är den största nyttan med detta prognosverktyg?

Den största nyttan är att platschefen lätt kan planera sina gjutningar och i förväg bedöma förbereda sig inför gjutningen – tid och kvalitet är pengar! En väl planerad gjutning är ofta en lyckad gjutning med hög kvalitet eftersom man har haft möjlighet att simulera gjutningen och bedöma hur bland annat vädrets makter kan påverka resultatet. Genom dessa enkla simuleringar kan platschefen eliminerat riskerna för obehagliga överraskningar, som risk för frysning vintertid eller att formrivningshållfastheten finns i konstruktionen så att formrivning kan ske på ett säkert sätt.

Exempelvis hjälper Produktionsplanering Betong platschefen med ett visuellt stöd i programvaran föra att se om projektets normativa krav (SS-EN 206, SS 137003, SS-EN 13670:2009, SS 137006) kan innefattas med valt utförande eller inte.



I Produktionsplanering Betong kan användaren lätt importera egna temperaturmätningar och direkt jämföra med sin beräkning. Detta kan vara ett bra hjälpmedel när det ställs krav på att en betongyta skall ha uppnått en viss härdningsklass enligt utförandestandarden för betongkonstruktioner (SS-EN 13670:2009).



Vad blir de stora förändringarna jämfört med gamla Hett97?

Det gamla prognosverktyget "Hett 97" utvecklades för mer än 15 år sedan och är ett efterfrågat verktyg, men det har gjort sitt och behöver en stor uppdatering för att fungera i längden. I princip kommer det nya programverktyget att klara av det gamla systemets funktioner med många vassa tillägg som exempelvis;

- Ett kraftfullt verktyg för direkt jämförelser mellan mätning och prognos.
- Ge visuell hjälp vid kvalitetskontroll och normativa krav.
- Stor databas med grunddata för beräkningar.
- Prova och utvärdera egna betongrecept, cementtyper.
- Möjliggöra förbättrad kvalitet och ekonomi.

- Främja och tillvara ta branschens olika aktörer och deras betongkompetenser.

När blir programmet tillgängligt och hur får man tag på det?

Det nya prognosverktyget *Produktionsplanering Betong* finns sedan mars 2014 tillgängligt för nedladdning från SBUFs webbplats.

SBUF:s vision är att programpaketet kompletteras med fler moduler för platschefens planering av andra betongrelaterade områden i nära framtid.